



# Manual – instrukcja obsługi systemu transakcyjnego

Omówienie interface, zawieranie transakcji, odsetki, dywidendy, zdarzenia korporacyjne

## Biuro Maklerskie Banku Handlowego

# Zastrzeżenia prawne

Niniejszy materiał nie jest materiałem marketingowym, powinien być traktowany wyłącznie jako pomocniczy materiał szkoleniowy.

Niniejszy materiał został przygotowany z dochowaniem należytej staranności.

Poniższa instrukcja nie zawiera wszystkich, wymaganych regulacjami kroków, które powinien podjąć Klient składając zlecenie z wykorzystaniem platformy transakcyjnej CitiFX Stocks. Niniejszy materiał nie jest tożsamy z procedurą składania zlecenia.

Usługa świadczona jest przez Bank Handlowy w Warszawie S.A. działający poprzez wyodrębnioną organizacyjnie jednostkę będącą biurem maklerskim – Departament Maklerski Banku Handlowego (DMBH) z siedzibą w Warszawie, ul. Senatorska 16.

Niniejszy materiał nie może być dystrybuowany bez zgody DMBH.

Usługi maklerskie (w tym usługa doradztwa inwestycyjnego) świadczone są przez Bank Handlowy w Warszawie S.A. działający poprzez wyodrębnioną organizacyjnie jednostkę będącą biurem maklerskim – Departament Maklerski Banku Handlowego (DMBH) z siedzibą w Warszawie, ul. Senatorska 16, jako podmiot posiadający zezwolenie Komisji Nadzoru Finansowego na świadczenie usług maklerskich (w tym usługi doradztwa inwestycyjnego) DIF-DIFZL.403.1.2020 z dnia 3 grudnia 2021 roku. DMBH jest nadzorowany przez Komisję Nadzoru Finansowego.

# Wygląd platformy transakcyjnej Citi FX Stocks

Dostępne zakładki

Informacje o wybranym instrumencie

Biuro Maklerskie  
citi handlowy

INWESTYCJE ANALIZY RACHUNEK

Stocks US

Instrument	Ostatnia cena	Zmiana	% 1 DZIEŃ	Bid	Ask	Aktualizacja ceny	Rynek
Abbott Laboratories	105.15	1.28	1.23%	105.17	105.18	05:05:00	NYSE
AT&T Inc.	14.26	0.16	1.13%	14.26	14.27	05:05:00	NYSE
Apple Inc.	177.23	1.39	0.79%	177.20	177.21	05:15:01	NASDAQ
Bank of America	28.44	-0.71	-2.44%	28.44	28.45	05:05:07	NYSE
Berkshire Hathaway In...	531,840.00	-2,860.00	-0.53%	531,528.00	532,200.00	05:05:12	NYSE
Berkshire Hathaway In...	350.57	-1.52	-0.43%	350.56	350.65	05:05:12	NYSE
Campbell Soup Corp.	159.04	-1.32	-0.82%	159.05	159.07	05:05:07	NYSE
Cisco Systems Inc.	55.46	0.02	0.04%	55.46	55.47	05:15:16	NASDAQ
Citigroup Inc.	41.02	-1.05	-2.50%	41.03	41.04	05:05:00	NYSE
Coca-Cola Co.	60.06	-0.37	-0.61%	60.05	60.06	05:05:03	NYSE
ConocoPhillips	116.15	-1.06	-0.90%	116.15	116.16	05:05:05	NYSE
General Electric Co.	111.66	-0.36	-0.32%	111.67	111.69	05:05:06	NYSE
Goldman Sachs	318.79	-3.27	-1.02%	318.83	318.98	05:05:08	NYSE
HP Inc.	31.02	-0.27	-0.86%	31.03	31.04	05:05:11	NYSE
Intel Corp.	32.89	-0.25	-0.75%	32.89	32.90	05:15:30	NASDAQ
International Business ...	141.49	-0.79	-0.56%	141.50	141.54	05:05:12	NYSE
Exxon Mobil Corporation	108.10	-0.61	-0.56%	108.10	108.11	05:05:12	NYSE
JPMorgan Chase & Co.	146.38	-3.10	-2.07%	146.37	146.38	05:05:01	NYSE
Johnson & Johnson	166.02	-1.22	-0.73%	166.02	166.04	05:05:01	NYSE

Przegląd produktu Wykresy

**EQ Citigroup Inc. 41.02 -1.05 / -2.50%** 05:05:00

Bid 41.03 Ask 41.04 Minimum 40.97 Maksimum 42.38 Zakres 52 tygodni 40.01 Wolumen 53.23 Rating 5,070 Cena docelowa

Symbol C:xmys • ISIN US1729674242 • Waluta USD New York Stock Exchange • Zamknij

Przegląd Głębokość rynku

W CIĄGU DNIA 1 tydz. 1 m-c 3 mies. 6 mies. 1 r. 3 lata 5 lat Od początku roku Cały okres

22-Aug-2023 20:59  
Cmxys  
Zamknięcie 41.02  
Cena orientacyjna. Ceny opóźnione o 15 min Strefa czasowa: Dublin, Edinburgh, Lisbon, London

Pozycje Zlecenia Rejestr zleceń i transakcji Zamknięte pozycje

Ostatnie 28 dni, Wszystkie okresy ważności

Instrument	ID zlecenia	Kupno/sprzedaż	Ilość	Cena	Typ zlecenia	Stan	Okres ważności	Data rozliczenia	Godzina	Rachunek
------------	-------------	----------------	-------	------	--------------	------	----------------	------------------	---------	----------

Wszystkie rachunki PLN Środki pieniężne: 79.59 Stan

DANE RYNKOWE DOSTARCZONE PRZEZ SAXO BANK • ZRZECZENIE SIĘ ODPOWIEDZIALNOŚCI ZA DANE

Lista instrumentów

Dostępne moduły

Wykres ceny danego instrumentu

Tutaj pojawią się nabyte papiery wartościowe

# Format liczb i strefa czasowa

Aby ustawić odpowiedni format liczb oraz strefę czasową należy wybrać preferowane opcje w zakładce *Regionalne*.

### Ustawienia

- Platforma
- Regionalne**
- Produkty inwestycyjne
- Wykres
- Powiadomienia
- Logowanie i bezpieczeństwo
- Informacje o systemie

**Język** Polski

**Strefa czasowa** (GMT+01:00) Dublin, Edinburgh, Lisbon, ...

Wybierz strefę czasową, aby wyświetlić godzinę według czasu lokalnego.

**Format** English (United Kingdom)

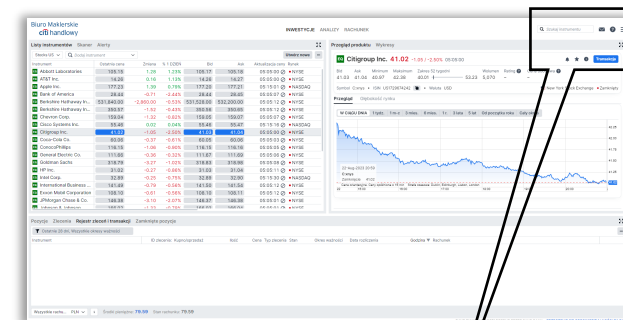
Wybierz formaty liczb, dat i godzin używane na platformie dla wybranego regionu.

**Próbki**

Kwoty:	1,000,000
Ceny	12,345.6789
Daty:	30-Aug-2023
Czasy:	10:53:23

\* czasy dostosowano do czasu letniego (DST).

Zastosuj zmiany



Szukaj instrumentu

Transakcja

Rating? Cena docelowa?

New York Stock Exchange Zamknięty

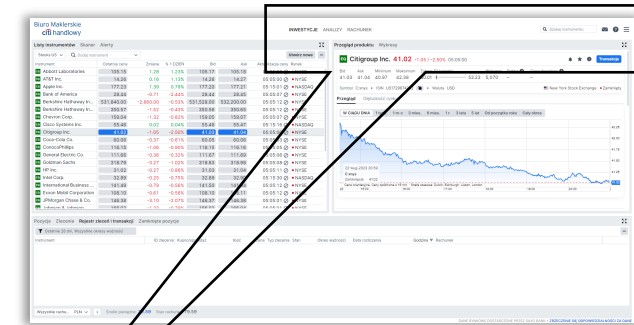
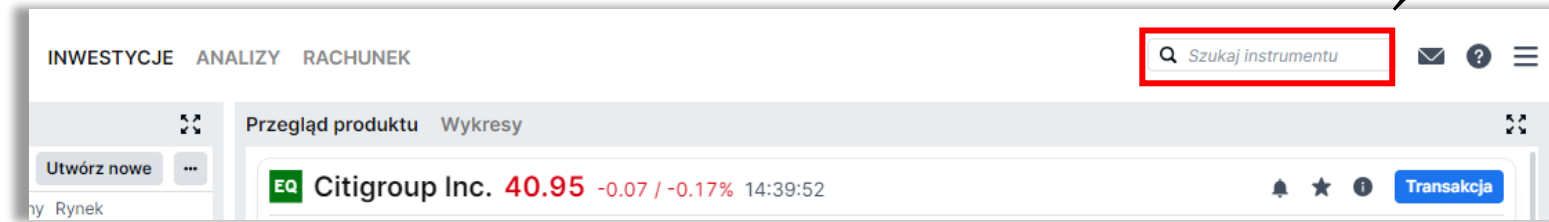
Szukaj instrumentu

Ustawienia

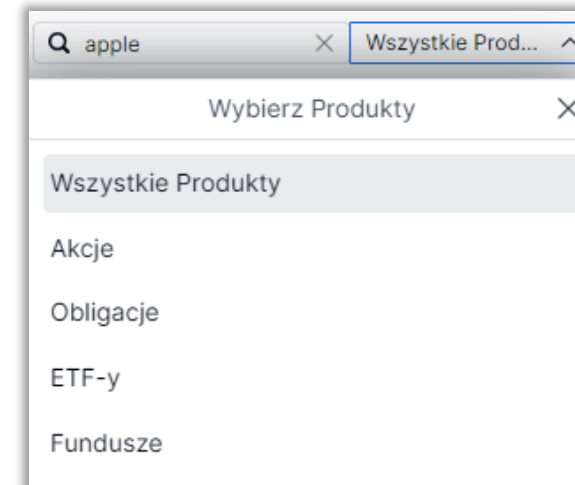
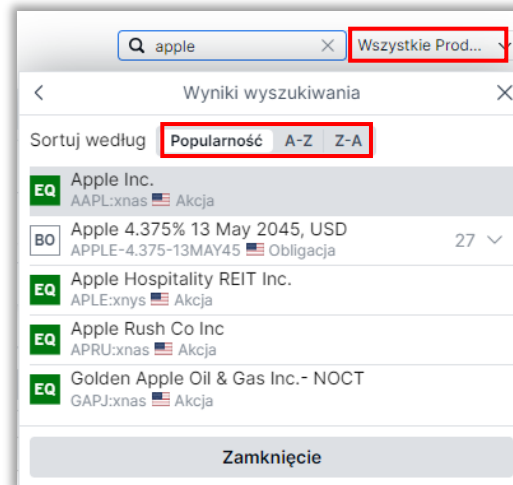
- Zdarzenia korporacyjne
- Subskrypcje notowań
- Wyloguj

# Wyszukiwanie instrumentów

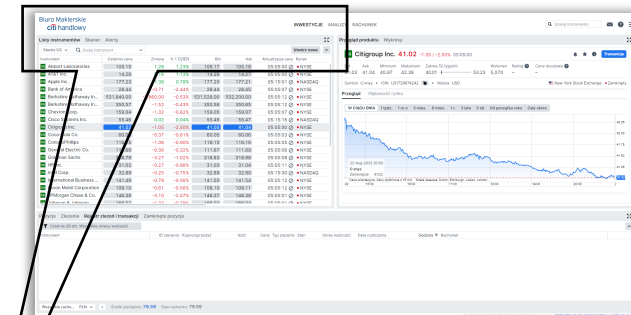
Aby wyszukać konkretny instrument należy wpisać nazwę lub kod (na przykład „Apple”, „AAPL”) albo kod ISIN.



Dodatkowo można wykorzystać filtr produktów oraz sortować po popularności albo kolejności alfabetycznej.



# Tworzenie listy instrumentów



Można utworzyć własną listę z wybranymi spółkami.

Biuro Maklerskie  
citi handlowy

INWESTYCJE AN

Listy instrumentów Skaner Alerty

Stocks US

**Utwórz nowe** ...

Aby dodać nowe instrumenty należy kliknąć w okno *Dodaj instrument*, wyszukać i zaznaczyć.  
Można dostosować kolejność kolumn i ich szerokość klikając lewym przyciskiem myszy i przesuując.  
Prawy przycisk umożliwia dodawanie nowych kolumn.

Listy instrumentów Skaner Alerty

Stocks US

**Utwórz nowe** ...

Instrument	Ostatnia cena	Zmiana	% 1 DZIEŃ	Bid	Ask	Aktualizacja ceny	Rynek
EQ Abbott Laboratories	105.13	-0.02	-0.02%	105.13	105.14	05:05:00	NYSE
EQ AT&T Inc.	14.16	-0.10	-0.70%	14.16	14.17	05:05:00	NYSE
EQ Apple Inc.	181.12	3.89	2.19%	181.15	181.16	05:15:01	NASDAQ
EQ Bank of America	28.45	0.01	0.04%	28.45	28.46	05:05:07	NYSE

# Przegląd instrumentu

The screenshot shows a trading platform interface for Citigroup Inc. (EQ) with the following callout boxes:

- Nazwa wybranego instrumentu**: Points to the instrument name 'Citigroup Inc.' and its current price '41.08'.
- Dzienne informacje o zmianach ceny**: Points to the daily price change information '+0.06 / +0.15%'.
- Wykonaj transakcję**: Points to the 'Transakcja' button.
- Pasek przewijania – aby zobaczyć więcej wiadomości należy przewinąć w dół**: Points to the horizontal scrollbar on the right side of the chart area.
- Wybór interwału czasowego**: Points to the time interval selection menu (W CIĄGU DNIA, 1 tydz., 1 m-c, 3 mies., 6 mies., 1 r., 3 lata, 5 lat, Od początku roku, Cały okres).
- Wykres ceny danego instrumentu**: Points to the price chart showing historical data.

The main interface displays the following data for Citigroup Inc. (EQ):

Bid	Ask	Minimum	Maksimum	Zakres 52 tygodni	Wolumen	Rating	Cena docelowa
41.08	41.09	40.77	41.23	40.01	53.23	5,717	-

Additional information: Symbol C:xnys, ISIN US1729674242, Waluta USD, New York Stock Exchange, Zamknięty.

Informacje o zaznaczonym instrumencie znajdują się w prawym górnym module. Wybranie instrumentu automatycznie włącza podgląd wybranego instrumentu.

Wyświetlane są informacje takie jak: nazwa, maksymalna i minimalna cena transakcji, oferowane ceny kupna i sprzedaży oraz wykres historycznych wartości transakcji.

# Transakcje

W celu złożenia zlecenia można:

Kliknąć prawym na wybrany instrument,  
a następnie wybrać *Nowa transakcja* (albo  
kliknąć dwa razy lewym przyciskiem myszy).

EQ	Chevron Corp.	159.25	0.21	0.13%	159.25
EQ	Cisco Systems Inc.	55.98	0.52	0.94%	55.99
EQ	Citigroup Inc.	41.08	0.06	0.15%	41.08
EQ	Coca-Cola Co.	60.27			60.27
EQ	ConocoPhillips	115.81			115.81
EQ	General Electric Co.	113.47			113.47
EQ	Goldman Sachs	322.39			322.39
EQ	HP Inc.	31.15			31.15
EQ	Intel Corp.	33.99			33.99
EQ	International Business Machines Corp.	143.43			143.43
EQ	Exxon Mobil Corporation	107.17			107.17
EQ	JPMorgan Chase & Co.	147.37	0.99	0.68%	147.38

EQ Citigroup Inc.

- Usuń z Listy instrumentów
- Nowa transakcja
- Dodaj alert cenowy
- Warunki transakcji

Kliknąć *Transakcja* na ekranie głównym.

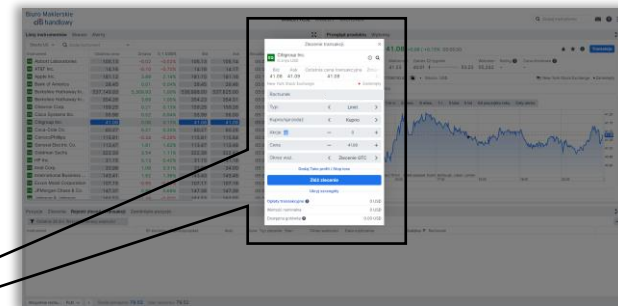


A następnie wypełnić pole, które się pojawi.



# Złożenie zlecenia

W celu edycji wszystkich pól można korzystać z przycisków +, -, <, >, albo wypełnić pola ręcznie.



**Zlecenie transakcji**

**Nazwa instrumentu**

**Kalkulator do obliczania szacunkowej wartości zlecenia**

**Wybór subkonta walutowego**

**Typ zlecenia**

**Kupno lub sprzedaż**

**Liczba instrumentów**

**Cena**

**Okres ważności zlecenia**

**Możliwość dodania zleceń Take Profit / Stop Loss**

**Szczegółowe koszty transakcji**

Bid	Ask	Ostatnia cena transakcyjna	Zmiana
41.08	41.09	41.08	0.00

New York Stock Exchange • Zamknięty

Rachunek < .. /USD >

Typ: < Limit >

Kupno/sprzedaż < Kupno >

Akcje - 0 +

Cena - 41.09 +

Okres waż. < Zlecenie GTC >

[Dodaj Take profit / Stop loss](#)

**Złóż zlecenie**

[Ukryj szczegóły](#)

Oplaty transakcyjne 0 USD

Wartość nominalna 0 USD

Dostępna gotówka 0.00 USD

**Akcje Kalkulator**

USD - Wprowadź kwotę +

Akcje -

**Zastosuj**

# Typy zleceń

Aby wybrać sposoby realizacji transakcji należy wybrać pole *Typ*, a następnie jedną z możliwych opcji.

- *Rynek* – zlecenie bez limitu ceny, realizowane jest po najkorzystniejszym, dostępnym kursie z przeciwnej strony arkusza zleceń.
- *Limit* – inwestor ustala maksymalną cenę, po której jest gotowy nabyć akcje, lub minimalną po której jest gotowy sprzedać akcje.
- *Stop* – zlecenie warunkowe (z limitem aktywacji). Realizacja zlecenia następuje po osiągnięciu poziomu ceny wskazanej przez inwestora w limicie aktywacji. Po aktywacji zlecenia realizowane jest po cenie rynkowej.

Opcja *Take Profit* pozwala automatycznie zamknąć pozycję, po osiągnięciu wskazanej ceny.

Opcja *Stop loss* pozwala zabezpieczyć się przed obniżeniem kursu instrumentu.

Zlecenie transakcji

Citigroup Inc.  
C:xnys USD

Bid	Ask	Ostatnia cena transakcyjna	Zmian
41.08	41.09	41.08	0

New York Stock Exchange • Zamknięty

Rachunek < ... >

Typ: < Limit >

Typ: X

- Rynek
- Limit
- Stop
- Stop kroczący
- Stop if Limit
- OCO
- Algo

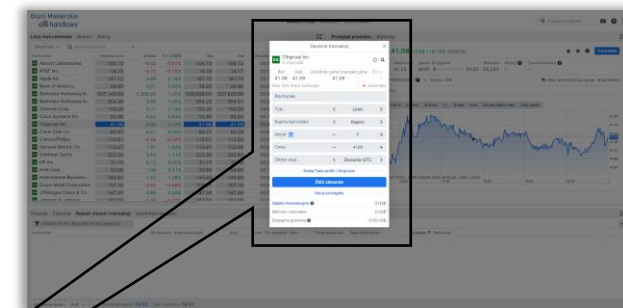
Użyj zleceń prostych

Usuń Take profit / Stop loss

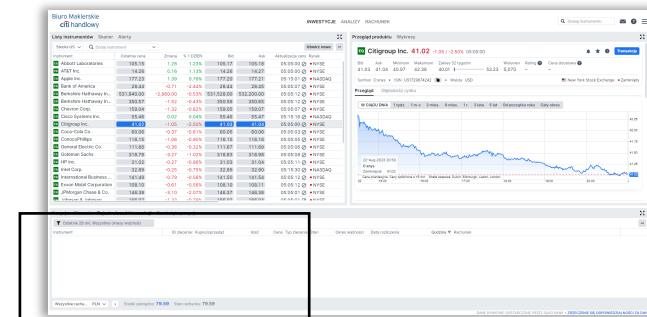
Take Profit	—	Wyl.	+
Stop Loss	—	Wyl.	+

- *Stop kroczący* – rodzaj zlecenia *Stop*, które jest automatycznie modyfikowane w przypadku zmiany ceny na bardziej korzystną. W przypadku zlecenia sprzedaży Limit aktywacji podąża automatycznie za wzrostem ceny instrumentu utrzymując limit aktywacji o zdefiniowaną przez inwestora wart. % od bieżącej ceny instrumentu finansowego (Odwrotnie w przypadku zlecenia kupna). W przypadku niekorzystnej zmiany ceny, poziom Limitu aktywacji pozostaje bez zmian. Po aktywacji zlecenia realizowane jest po cenie rynkowej.

- *Stop if Limit* – rodzaj zlecenia *Stop*, które aktywuje się po osiągnięciu określonej ceny, a następnie działa tak samo jak zlecenie *Limit*.



# Wybór subkonta walutowego



Dostępne są subkonta w PLN, USD, EUR, CHF i GBP.  
W celu wyboru odpowiedniego subkonta trzeba użyć pola z dolnego lewego rogu.

Wybierz rachunek

Wszystkie rachunki	PLN
/CHF	CHF
/EUR	EUR
/GBP	GBP
/PLN	PLN
/USD	USD

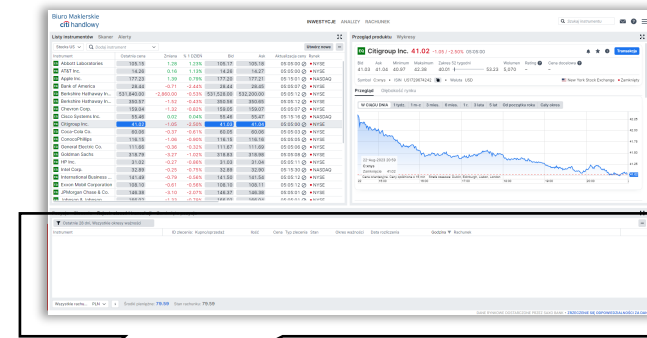
Wszystkie rachun... PLN ^

Środki pieniężne: 79.51 Stan rachunku: 79.51

Zamknięte pozycje

ID zlecenia: Kupno/sprzedaż	Ilość	Cena	Typ zlecenia	Stan
-----------------------------	-------	------	--------------	------

# Pozycje



W zakładce *Pozycje* można obejrzeć listę posiadanych instrumentów.

**Pozycje** Zlecenia Rejestr zleceń i transakcji Zamknięte pozycje

Lista pozycji Ekspozycja i zysk/zysk

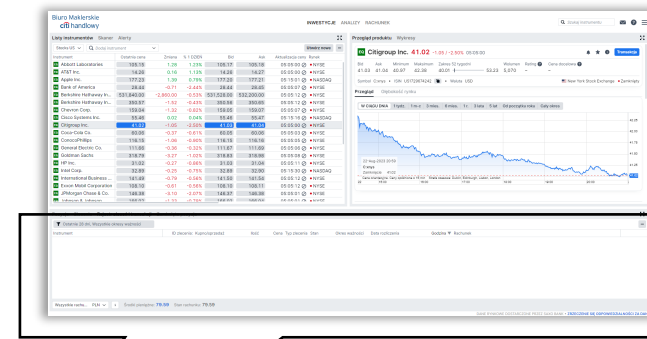
Grupuj według: Produkt

Instrument ▲	#	Stan	D/K	Ilość	Cena otwar...	Bieżąca cena	Stop	Limit	Zlecenia	Zysk/Strata	Z/S (PLN)	Zmiana od ...	Wartość rynkowa (...)	Ekspozycja (PLN)
--------------	---	------	-----	-------	---------------	--------------	------	-------	----------	-------------	-----------	---------------	-----------------------	------------------

Wszystkie rachun... PLN  Środki pieniężne: 79.51 Stan rachunku: 79.51

# Zlecenia aktywne

Aby zobaczyć aktywne zlecenia należy wybrać zakładkę *Zlecenia*.  
W tym miejscu można oglądać i edytować zlecenia oczekujące.



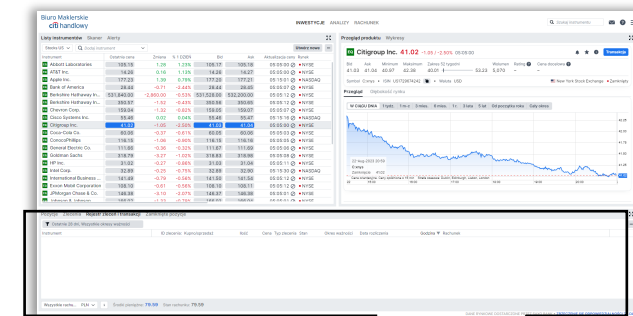
Pozycje **Zlecenia** Rejestr zleceń i transakcji Zamknięte pozycje

🔍 Filtr

Instrument	Typ:	Kupno/sprzedaż	Ilość	Cena	Aktualny	Stop	Limit	Okres waż.	Status	Utworzono
------------	------	----------------	-------	------	----------	------	-------	------------	--------	-----------

Wszystkie rachunki... PLN ⓘ Środki pieniężne: 79.51 Stan rachunku: 79.51

# Ostatnie transakcje



Można zobaczyć ostatnie zlecenia i transakcje w zakładce *Rejestr zleceń i transakcji*.

Pozycje Zlecenia **Rejestr zleceń i transakcji** Zamknięte pozycje

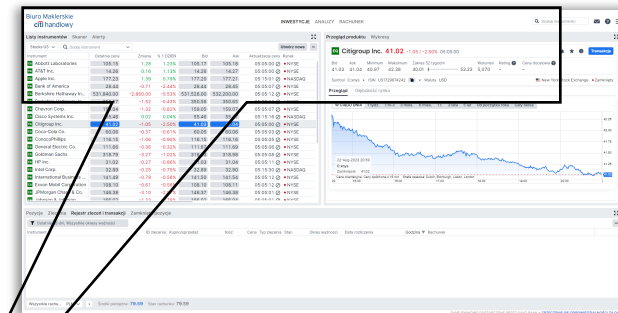
▼ Ostatnie 28 dni, Wszystkie okresy ważności

Instrument	ID zlecenia: Kupno/sprzedaż	Ilość	Cena	Typ zlecenia	Stan	Okres ważności	Data rozliczenia	Godzina ▼	Rachunek
------------	-----------------------------	-------	------	--------------	------	----------------	------------------	-----------	----------

Wszystkie rach... PLN ⓘ Środki pieniężne: 79.51 Stan rachunku: 79.51

# Dywidendy i odsetki

Aby wyświetlić otrzymane dywidendy lub informacje o odsetkach należy wybrać *Rachunek*.



Biuro Maklerskie  
citi handlowy

INWESTYCJE ANALIZY **RACHUNEK**

Wyszukaj instrument

Listy instrumentów Skaner Alerty

Stocks US Dodaj instrument

Instrument	Ostatnia cena	Zmiana	% 1 DZIEŃ	Bid	Ask	Aktualizacja ceny	Rynek
Abbott Laboratories	105.13	-0.02	-0.02%	105.13	105.14	05:05:00	NYSE
AT&T Inc.	14.16	-0.10	-0.70%	14.16	14.17	05:05:00	NYSE
Apple Inc.	181.12	3.89	2.19%	181.15	181.16	05:15:01	NASDAQ
Bank of America	28.45	0.01	0.04%	28.45	28.46	05:05:07	NYSE
Berkshire Hathaway In...	537,149.93	5,309.93	1.00%	536,888.00	537,625.00	05:05:12	NYSE
Berkshire Hathaway In...	254.22	2.60	1.05%	254.22	254.21	05:05:12	NYSE

Przejrzenie produktu Wykresy

**Citigroup Inc. 41.08 +0.06 / +0.15%** 05:05:00

Bid Ask Minimum Maksimum Zakres 52 tygodni Wolumen Rating Cena docelowa

41.08 41.09 40.77 41.23 40.01 53.23 5,918 - -

Symbol C:nys ISIN US1729674242 Waluta USD New York

Przejrzenie Głębokość rynku

Następnie należy przejść do *Raportów historycznych*.

Biuro Maklerskie  
citi handlowy

INWESTYCJE ANALIZY RACHUNEK

Wynik Portfolio **Raporty historyczne** Analiza P/L Wpłaty i przelewy Zdarzenia korporacyjne Inne

Standardowe raporty

**Raport rachunku**

Pobierz skonsolidowany plik PDF zawierający informacje na temat wyników, zysku/straty, pozycji, transakcji i księgowania gotówki

Otwarcie

**Transakcje**

Raport zawierający transakcje zrealizowane i transakcje zamykające za dany okres.

Otwarcie

**Historia rachunku**

Lista wszystkich działań związanych z gotówką na wybranym rachunku za wybrany okres.

Otwarcie

**Dywidendy akcji**

W raporcie podane są informacje dotyczące dywidend otrzymanych za dany okres.

Otwarcie

**Płatności kuponowe obligacji**

W raporcie podane są informacje dotyczące kuponów obligacji otrzymanych za dany okres.

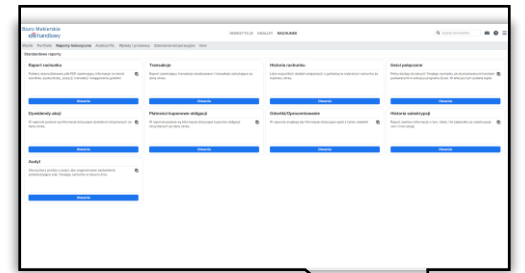
Otwarcie

**Odsetki/Oprocentowanie**

W raporcie znajdują się informacje dotyczące opłat z tytułu odsetek

Otwarcie

# Dywidendy i odsetki



Aby wygenerować raport dotyczący dywidend lub odsetek, należy kliknąć przycisk *Otwarcie*.

The screenshot shows the 'Standardowe raporty' (Standard Reports) section of the Citi Handlowy client portal. The interface includes a top navigation bar with the logo, menu items (INWESTYCJE, ANALIZY, RACHUNEK), and a search bar. Below the navigation, there are several report cards, each with a title, a brief description, and a blue 'Otwarcie' (Open) button. The 'Dywidendy akcji' (Share Dividends) and 'Odsetki/Oprocentowanie' (Interest/Interest) cards are highlighted with a red border. The 'Dywidendy akcji' card describes a PDF report on dividends, while the 'Odsetki/Oprocentowanie' card describes a report on interest payments. Other visible reports include 'Raport rachunku', 'Transakcje', 'Historia rachunku', 'Ilości połączone', 'Płatności kuponowe obligacji', and 'Historia subskrypcji'.

Biuro Maklerskie  
citi handlowy

INWESTYCJE ANALIZY RACHUNEK

Wynik Portfolio Raporty historyczne Analiza P/L Wpłaty i przelewy Zdarzenia korporacyjne Inne

Standardowe raporty

**Raport rachunku**  
Pobierz skonsolidowany plik PDF zawierający informacje na temat wyników, zysku/straty, pozycji, transakcji i księgowania gotówki

Otwarcie

**Dywidendy akcji**  
W raporcie podane są informacje dotyczące dywidend otrzymanych za dany okres.

Otwarcie

**Audyt**  
Skorzystaj z prośby o audyt, aby wygenerować zestawienie potwierdzające stan Twojego rachunku w danym dniu.

Otwarcie

**Transakcje**  
Raport zawierający transakcje zrealizowane i transakcje zamykające za dany okres.

Otwarcie

**Płatności kuponowe obligacji**  
W raporcie podane są informacje dotyczące kuponów obligacji otrzymanych za dany okres.

Otwarcie

**Odsetki/Oprocentowanie**  
W raporcie znajdują się informacje dotyczące opłat z tytułu odsetek

Otwarcie

**Historia rachunku**  
Lista wszystkich działań związanych z gotówką na wybranym rachunku za wybrany okres.

Otwarcie

**Ilości połączone**  
Pełny dostęp do danych Twojego rachunku ze skumulowanymi kwotami podawanymi w arkuszu programu Excel. W arkuszu tym podane będą

Otwarcie

**Historia subskrypcji**  
Raport zawiera informacje o tym, kiedy i ile zapłaciłeś za subskrypcje cen i inne usługi.

Otwarcie

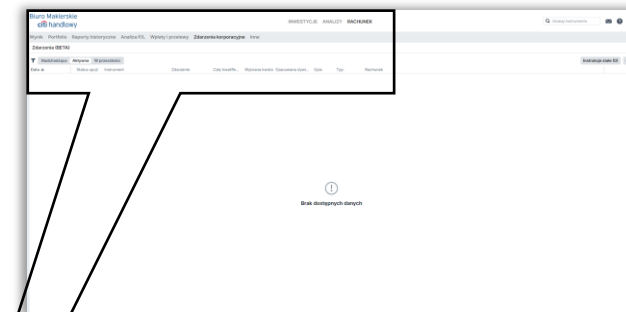


# Zdarzenia korporacyjne

Aby zobaczyć ważne informacje dotyczące między innymi:

- fuzji lub przejęć
- wypłat dywidendy
- emisji praw poboru
- podziału akcji

należy wybrać *Zdarzenia korporacyjne* w zakładce *Rachunek*.



Biuro Maklerskie  
citi handlowy

INWESTYCJE ANALIZY RACHUNEK

Wynik Portfolio Raporty historyczne Analiza P/L Wpłaty i przelewy **Zdarzenia korporacyjne** Inne

Zdarzenia (BETA)

▼ Nadchodząca Aktywna W przeszłości

Data ▲	Status opcji	Instrument	Zdarzenie	Cały kwalifik...	Wybrana kwota	Szacowana dywi...	Opis	Typ:	Rachunek
--------	--------------	------------	-----------	------------------	---------------	-------------------	------	------	----------

# Tryb jasny i ciemny

Aby ustawić jasne tło należy w ustawieniach wyłączyć *Tryb Dark*.

Ustawienia

**Platforma** **Opcje dot. bezpieczeństwa transakcji** 2 kliknięcia

**Regionalne** Transakcje przy pomocy dwóch kliknięć, w których wszystkie transakcje muszą być dla bezpieczeństwa potwierdzone lub transakcje jednym kliknięciem do wykonywania agresywnych bezpośrednich transakcji bez potwierdzeń.

**Produkty inwestycyjne** **Zlecenia warunkowe**

**Wykres** Uruchom zlecenia warunkowe na oknie zlecenia transakcji, aby ustalić cenę warunkową na instrumencie lub indeksie, która uruchomi zlecenie rynek lub limit, aby przeprowadzić transakcję na innym instrumencie.

**Powiadomienia** **Pokaż czas ważności zleceń Take Profit / Stop Loss**

Wybierz niestandardowy okres ważności dla realizacji zleceń Take Profit i Stop Loss.

**Informacje o systemie** **Tryb Dark**

Przełącz się na ciemną kolorystykę platformy, uważaną niekiedy za łatwiejszą do oglądania w ciemnych środowiskach

**Styl przycisku transakcji** Domyślny

Preferencje przycisku transakcji dla szybkich transakcji - czerwony/niebieski do sprzedaży/kupna lub po prostu niebieski.

**Wyróżnij zmianę ceny**

Najważniejsze zmiany w górę i w dół w ofercie, zapytaj, ostatnia cena na liście obserwowanych, kwestionariusz selekcyjny i łańcuch opcji

