



Aktualności CitiService

maj 2021 r. | Wydanie nr 5

W numerze

- Przypomnienie zasad realizacji/anulowania zleceń płatniczych inicjowanych poprzez komunikaty SWIFT
- Ważna informacja dla Administratorów Programów Kartowych - wymaga działania, jeśli Twoja firma płaci Kartami Debetowymi w internecie!
- Ważna informacja dotycząca autentykacji transakcji internetowych dokonywanych przy użyciu Korporacyjnych Kart Kredytowych
- Karty spłacane indywidualnie zyskują większą elastyczność - szybsza aktualizacja salda
- **Self-service:** Administrowanie systemem CitiDirect BE - szybko, bezpiecznie i... ekologicznie
- Pobieranie wyciągów bankowych w CitiDirect BE
- Rachunek wielowalutowy: jeden rachunek - ponad 140 walut
- Citi® Payment Insights
- Święta bankowe w maju i czerwcu 2021 r.

Zarządzanie finansami firmy w domu? To proste!



Postaw na **self-service** i zobacz, jak wiele operacji możesz wykonać samodzielnie.

Praca zdalna i konieczność zachowania społecznego dystansu powodują, że bardziej doceniamy możliwość samodzielnego zarządzania swoimi zasobami.

Citi Handlowy udostępnia szereg przydatnych funkcji, dzięki którym mogą Państwo decydować o swoim rachunku bankowym oraz naszych usługach bez zbędnych formalności i konieczności kontaktu z bankiem. Zapraszamy do naszego cyklu z serii **self-service**. [Dziś przypominamy o tym, dlaczego warto korzystać z funkcji Administratora Systemu >>](#)

Serwisy na skróty



Wyciąg z Taryfy Prowizji i Opłat Bankowych



Tabela kursów



Aktualności CitiService



Analizy rynkowe



Szybki kontakt z Doradcą CitiService:
tel.: 801 24 84 24; 22 690 19 81

Przypomnienie zasad realizacji/anulowania zleceń płatniczych inicjowanych poprzez komunikaty SWIFT

Klienci, którzy w Citi Handlowy złożyli dokument umożliwiający realizację dyspozycji płatniczej na podstawie komunikatów SWIFT (MT101, MT103, MT202) przysyłanych ze wskazanych adresów BIC/GCN, od 1 maja 2021 r. będą mieć pobierane dodatkowe opłaty zgodnie z obowiązującą Tabelą Opłat i Prowizji.

Opłata będzie pobierana w sytuacji, gdy bank otrzyma błędnie sformatowany komunikat SWIFT, na podstawie którego powinna być dokonana dyspozycja.

W przypadkach błędnego formatowania, które uniemożliwią realizację transakcji, komunikat może zostać anulowany, a dyspozycja płatnicza nie będzie wykonana.



Ważna informacja dla Administratorów Programów Kartowych - wymaga działania, jeśli Twoja firma płaci Kartami Debetowymi w internecie!

Zgodnie z wcześniejszymi komunikatami bank zmienił sposób uwierzytelniania transakcji dokonywanych bez fizycznego użycia karty (np. transakcji internetowych) i głównym sposobem uwierzytelnienia transakcji internetowych jest użycie danych biometrycznych w aplikacji mobilnej CitiManager Mobile.

Poniżej prezentujemy **3 KROKI**, które umożliwią Państwu płać Kartami Debetowymi w internecie:

KROK 1:

Jako Administrator Programu Kartowego zgłoś do banku aktualne adresy e-mail Posiadaczy Korporacyjnych Kart Debetowych, którzy wykorzystują kartę do płatności w internecie. W załączeniu przekazujemy formularz ([dostępny tutaj >>](#)), przy pomocy którego można zbiorczo przekazać dane do banku. Wypełniony formularz prosimy przesłać na adres e-mail: karty.obsługa.klienta@citi.com.

WAŻNE: Prosimy o przesłanie tylko plików zaszyfrowanych wraz z użyciem hasła. Hasło prosimy przekazać telefonicznie poprzez CitiPhone Kart Korporacyjnych: **+48 22 692 25 52**.

KROK 2:

Po upływie 7 dni od realizacji dyspozycji przez bank poproś Posiadaczy Kart o rejestrację w CitiManager - [zobacz instrukcję >>](#)

KROK 3:

Poproś Posiadaczy Kart o [pobranie mobilnej aplikacji CitiManager >>](#) na telefony wyposażone w czytnik biometryczny, a w niej o aktywację weryfikacji biometrycznej oraz włączenie powiadomień typu Push.

Podjęcie tych działań pozwoli Posiadaczom Debetowych Kart Korporacyjnych autentykować transakcje wykonywane w internecie za pomocą danych biometrycznych, co jest bardzo prostym i wygodnym rozwiązaniem. Nie wymaga oczekiwania na dodatkowe wiadomości od banku czy przepisywania jednorazowych kodów. Wystarczy skorzystać z opcji identyfikacji biometrycznej w telefonie - w zależności od modelu urządzenia: odcisku palca (Fingerprint ID) lub wizerunku twarzy (Face ID).

Chcesz poznać więcej szczegółów?

[Komunikat nt. biometrii dostępny jest tutaj >>](#)

[Dowiedz się więcej o CitiManager >>](#)

Informujemy również, że w najbliższym czasie obecne rozwiązanie oparte na kodach SMS zostanie rozszerzone o dodatkowy element bezpieczeństwa. Po zmianie, oprócz jednorazowego kodu SMS, Posiadacz Karty będzie musiał w celu autentykacji transakcji podać również część kodu PIN karty, używanego w transakcjach w terminalach POS. O szczegółach poinformujemy Państwa wkrótce.

W przypadku pytań prosimy o kontakt z Obsługą Kart Korporacyjnych pod specjalnym numerem telefonu dla Administratorów Programów Kart Business:

tel: **+48 22 692 25 52** lub e-mail: karty.obsługa.klienta@citi.com.



Ważna informacja dotycząca autentykacji transakcji internetowych dokonywanych przy użyciu Korporacyjnych Kart Kredytowych

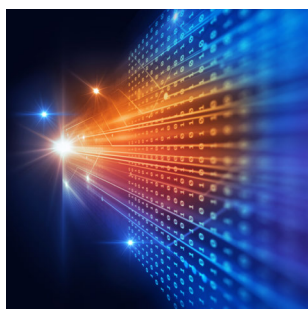
Zgodnie z wcześniejszymi komunikatami bank zmienił sposób uwierzytelniania transakcji dokonywanych bez fizycznego użycia karty (np. transakcji internetowych) i głównym sposobem uwierzytelnienia transakcji internetowych jest użycie danych biometrycznych w aplikacji mobilnej CitiManager Mobile.

[Kliknij i sprawdź, jakie to proste >>](#)

Informujemy również, że obecne rozwiązanie oparte na kodach SMS w najbliższym czasie zostanie rozszerzone o dodatkowy element bezpieczeństwa. Po zmianie, oprócz jednorazowego kodu SMS, Posiadacz Karty będzie musiał w celu autentykacji transakcji podać również część kodu PIN karty, używanego w transakcjach w terminalach POS. O szczegółach poinformujemy Państwa wkrótce.

W przypadku pytań prosimy o kontakt z Obsługą Kart Korporacyjnych pod specjalnym numerem telefonu dla Administratorów Programów Kart Business:

tel: **+48 22 692 25 52** lub e-mail: karty.obsługa.klienta@citi.com.



Karty spłacane indywidualnie zyskują większą elastyczność - szybsza aktualizacja salda

Od kwietnia 2021 r. bank usprawnił i przyspieszył proces uznawania zasileń kart kredytowych spłacanych poprzez indywidualne rachunki bankowe. Teraz spłata zadłużenia, zasilenie karty oraz aktualizacja jej salda odbywają się już nawet tego samego dnia, w którym został wykonany przelew zasilający.

Zmiana ta będzie również miała wpływ na szybsze odblokowanie karty w przypadku jej blokady w wyniku braku spłaty. Termin uznania karty zależy jest od godziny zlecenia przelewu oraz banku, z którego został on wykonany.

Poniżej przedstawiamy szczegóły wcześniejszego oraz nowego procesu zasileń kart.

DOTYCHCZASOWY PROCES

Jedna sesja zasilająca, obejmująca wpłaty z danego dnia roboczego (jeszcze nie skutkująca podniesieniem limitu na karcie).

Podniesienie limitu dostępnego na karcie.



NOWY PROCES (JUŻ DZIAŁA)

Wpłaty aktualizują dostępny limit kilka razy w ciągu całego dnia. System kartowy ma 7 sesji zasilających, które **podnoszą limit na karcie**. Ostatnia, siódma sesja zasileniowa odbywa się na **koniec dnia** - wtedy następuje fizyczne zaksięgowanie wpłaty na karcie.



Zachęcamy Państwa do włączenia powiadomień o otrzymanych płatnościach, dzięki czemu system CitiManager automatycznie poinformuje Posiadacza Karty o zasileniu czy podwyższeniu dostępnego salda na karcie (powiadomienia można włączyć z poziomu CitiManager dla Posiadacza Karty z zakładki „Powiadomienia”, a dalej wybierając opcję „Subskrypcja powiadomień”, przy czym należy tu mieć na uwadze, że dostępność tej opcji zależy od ustawień Państwa programu kartowego).

W przypadku pytań prosimy o kontakt z Obsługą Kart Korporacyjnych pod specjalnym numerem telefonu dla Administratorów Programów Kart Business:

tel: **+48 22 692 25 52** lub e-mail: karty.obsługa.klienta@citi.com



Administrowanie systemem CitiDirect BE - szybko, bezpiecznie i... ekologicznie

Administrowanie systemem CitiDirect BE jest jednym z narzędzi umożliwiających samodzielne zarządzanie rachunkiem bankowym, bez zbędnych formalności i potrzeby kontaktu z bankiem.

Administrator to funkcja nadana osobie w Państwa firmie. Administrator ma możliwość zarządzania profilami użytkowników, ich uprawnieniami oraz narzędziami autentykacyjnymi (token, MobilePASS) samodzielnie, szybko, bez konieczności kontaktu z bankiem i wysyłania dokumentacji.

W celu zapewnienia odpowiedniego wsparcia konieczne jest wskazanie co najmniej dwóch Administratorów Systemu. Bank zaleca wskazanie trzech.

Uprawnienia Administratora Systemu:

- tworzenie i usuwanie profili użytkownika CitiDirect BE
- konfigurowanie i modyfikowanie uprawnień użytkownika
- ustawienie CitiDirect BE według własnych preferencji
- możliwość natychmiastowego zablokowania użytkownika, np. w przypadku zagubienia karty SafeWord
- generowanie raportów dotyczących uprawnień i użytkowników
- zarządzanie narzędziami autentykacyjnymi (token, MobilePASS)

Administrator Systemu może zarządzać systemem bez potrzeby wypełniania wniosków, oczekiwania na ich realizację oraz bez konieczności kontaktu z Bankiem.

Korzyści wynikające z posiadania funkcji Administratora dla Firmy:

- **oszczędność czasu**
- **bezpieczeństwo** - zmiany wykonywane są dwuosobowo, po każdej zmianie wymagane są weryfikacja oraz autoryzacja
- **działanie w myśl zasady „paperless”**
- **większa kontrola operacji dokonywanych w CitiDirect BE**
- **oszczędność wydatków: darmowe potwierdzenia płatności, raporty uprawnień, raporty mt940 itd.**

Wnioski i materiały:

[Wniosek >>](#)

[Podręcznik >>](#)

Zapraszamy do kontaktu również z opiekunem CitiService.





Pobieranie wyciągów bankowych w CitiDirect BE

Przypominamy, że funkcja pobierania wyciągów i wysyłania plików dostępna jest bezpośrednio ze strony startowej CitiDirect BE, po wybraniu opcji: [Obsługa plików](#) > [Dodatkowe usługi](#) > [Wyciągi i pliki](#). Z poziomu tej strony możliwe jest m.in. pobranie wyciągu w formacie PDF, bez konieczności uruchamiania zakładki Serwis CitiDirect. Oprogramowanie JAVA również nie jest w tym przypadku wymagane.

| Obsługa plików | Samoobsługa | Więcej produktów Citi |
|--|---|---|
| Schematy eksportu Pokaż wszystkie Zatwierdzanie/Zmiana/Korekta Autoryzacja Utwórz schemat | ...Schematy importu Zatwierdzanie/Zmiana/Korekta Autoryzacja Utwórz schemat | Automatyczna dostawa plików i raportów Pokaż wszystkie Zatwierdzanie/Zmiana/Korekta Autoryzacja Utwórz harmonogram |
| Eksport danych Pokaż wszystkie Uruchamianie Historia przetwarzania | Import płatności Pokaż wszystkie Testowanie Autoryzacja Uruchamianie Historia przetwarzania | Dodatkowe usługi Wyciągi i pliki |
| Własne formaty eksportu Pokaż wszystkie Zatwierdzanie/Zmiana Utwórz własny format | S/MIME Pokaż wszystkie Zatwierdzanie/Zmiana Utwórz certyfikat | |
| Schematy importu Pokaż wszystkie | | |



Rachunek wielowalutowy: jeden rachunek – ponad 140 walut

Prosty sposób na rozliczenia z kontrahentami na całym świecie:

Przypominamy, że obecnie w systemie CitiDirect BE i CitiConnect istnieje możliwość realizacji płatności w ponad 140 walutach zagranicznych bezpośrednio z rachunku prowadzonego w PLN, EUR lub USD. Każdy, kto ma dostęp do systemu CitiDirect BE lub CitiConnect, może korzystać z rachunku wielowalutowego, nie jest wymagana dodatkowa dokumentacja.

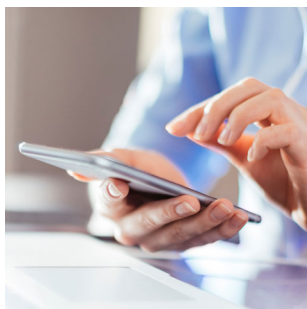
Rachunek wielowalutowy – korzyści:

- szybkie płatności do dostawców w walucie lokalnej
- gwarancja otrzymania przez bank beneficjenta dokładnej kwoty w lokalnej walucie
- brak kosztów implementacji usługi, brak dodatkowej dokumentacji
- ograniczenie ryzyka kursowego – kurs ustalony w momencie zlecenia płatności
- brak konieczności otwierania rachunków walutowych i utrzymywania środków na rachunkach lokalnych za granicą
- szybki dostęp do aktualnych regulacji lokalnych i zasad formatowania rozliczeń
- 19 walut dostępnych poprzez platformę wymiany walut CitiFX Pulse

Powody, dla których warto rozliczać się w lokalnej walucie kontrahenta:

- poprawa relacji biznesowych
- przyspieszenie rozliczeń
- możliwość poszerzenia sieci kontaktów biznesowych
- łatwiejsza negocjacja warunków kontraktu ze względu na:
 - zwolnienie kontrahenta z ryzyka kursowego (kurs walutowy nie jest elementem negocjacji kontraktu)
 - ułatwienie kontrahentowi rozliczeń z lokalnymi instytucjami
 - usprawnienie procesu identyfikacji płatności przychodzących po stronie kontrahenta

Pełna lista walut dostępnych w ramach rachunku wielowalutowego znajduje się [na stronie >>](#)



Citi® Payment Insights

Przypominamy, że mogą Państwo korzystać z nowego panelu w ramach CitiDirect BE - **Citi Payment Insights** (Analiza Płatności). To narzędzie, które umożliwia dostęp do pełnej informacji oraz daje kontrolę nad płatnościami wychodzącymi i przychodzącymi na każdym etapie. **Citi Payment Insights** aktualizuje status płatności i pokazuje go za pomocą wizualnego narzędzia śledzącego (trackera) w CitiDirect BE oraz CitiConnect, dzięki czemu monitorowanie płatności jest tak proste jak śledzenie przesyłki kurierskiej.



Citi Payment Insights daje dużo więcej niż **Swift gpi**.



Jak dowiedzieć się więcej o tym, jak moduł **Citi Payment Insights** może ułatwić Państwa codzienną pracę? Zapraszamy do udziału w warsztatach online. W kalendarzu cyklicznych szkoleń z zakresu CitiDirect BE dostępnym na [stronie rejestracyjnej](#) >> znajduje się szkolenie w całości poświęcone **Citi Payment Insights** - zapraszamy w każdy poniedziałek o godz. 13:00.

W świecie biznesu i finansów liczy się tylko tu i teraz.

Citi Payment Insights (CPI)

Zyskaj znacznie więcej niż śledzenie płatności w ramach SWIFT GPI, korzystając z globalnego zasięgu know-how grupy Citi.

Przejmij kontrolę nad swoimi płatnościami już dziś





Święta bankowe w maju i czerwcu 2021 r.

Prezentujemy Państwu dni w **maju i czerwcu 2021 r.**, w których dokonane zlecenia będą realizowane następnego dnia roboczego ze względu na dni wolne od pracy w danym kraju.

| MAJ | |
|-----|---|
| 1 | Święto pracy |
| 3 | Święto Konstytucji 3 Maja, BG, CN, CY, GB, GR, IE, JP, PL, RO, RU, UA |
| 4 | CN, CY, JP, UA |
| 5 | JP |
| 6 | BG |
| 10 | RU |
| 13 | AE, AT, BE, CH, DE, DK, FI, FR, IS, LU, NL, NO, SE, SG, TR |
| 17 | NO |
| 19 | HK, TR |
| 21 | HK |
| 24 | AT, BE, BG, CA, CH, DE, DK, FR, HU, IS, LU, NL, NO |
| 26 | SG |
| 31 | GB, US |

| CZERWIEC | |
|----------|--------------------|
| 1 | RO |
| 2 | IT |
| 3 | AT, DE, HR, PL, PT |
| 14 | AU, CN, HK, RU |
| 16 | ZA |
| 17 | IS |
| 21 | CY, GR, RO |
| 22 | HR |
| 23 | EE, LU |
| 24 | EE, LT |
| 25 | FI, SE, SL |
| 28 | UA |

Linki umieszczane w naszych komunikatach prowadzą do stron internetowych lub materiałów marketingowych naszego banku lub naszych partnerów, które mają charakter informacyjny. Nie wykorzystujemy linków do zbierania danych wrażliwych od naszych klientów. Jeśli cokolwiek budzi Państwa zastrzeżenia, prosimy o kontakt z CitiService lub nadawcą komunikatu ze strony banku.

Znaki Citi oraz Citi Handlowy stanowią zarejestrowane znaki towarowe Citigroup Inc., używane na podstawie licencji. Spółce Citigroup Inc. oraz jej spółkom zależnym przysługują również prawa do niektórych innych znaków towarowych tu użytych. Bank Handlowy w Warszawie S.A. z siedzibą w Warszawie, ul. Senatorska 16, 00-923 Warszawa, zarejestrowany w rejestrze przedsiębiorców Krajowego Rejestru Sądowego przez Sąd Rejonowy dla m.st. Warszawy w Warszawie, XII Wydział Gospodarczy Krajowego Rejestru Sądowego, pod nr. KRS 000 000 1538; NIP 526-030-02-91; wysokość kapitału zakładowego wynosi 522 638 400 złotych, kapitał został w pełni opłacony.