



Aktualności CitiService

sierpień 2021 r. | Wydanie nr 8

W numerze

- Nowy Regulamin Użytkowania Przedpłaconych Kart Płatniczych
- Prostsze logowanie do CitiDirect BE na twoim komputerze dzięki CitiDirect BE Mobile
- Citi® Payment Insights
- CitiDirect BE - szkolenia online
- **Self Service** - Administrowanie systemem CitiDirect BE - szybko, bezpiecznie i... ekologicznie
- Święta bankowe w sierpniu i wrześniu 2021 r.

Serwisy na skróty



Wyciąg z Taryfy Prowizji i Opłat Bankowych



Tabela kursów



Aktualności CitiService



Analizy rynkowe



Szybki kontakt z Doradcą CitiService:
tel.: 801 24 84 24; 22 690 19 81

Nowy Regulamin Użytkowania Przedpłaconych Kart Płatniczych

Uprzejmie informujemy, że 29.06.2021 r. został opublikowany **nowy Regulamin Użytkowania Przedpłaconych Kart Płatniczych**, w którym zostały m.in. zaktualizowane zapisy dotyczące formy odpowiedzi na reklamacje klientów, jak również kwota limitu operacji dokonywanej bez fizycznego użycia karty.

Utrzymane zostały dotychczasowe sposoby składania do banku reklamacji, jednak bank, dostosowując się do zmieniających się przepisów prawa będzie udzielać odpowiedzi na złożone reklamacje w formie pisemnej (papierowej) lub na wniosek Użytkownika pocztą elektroniczną. Nie będzie możliwości przekazania przez bank odpowiedzi na reklamację na innym trwałym nośniku.

Nowa dokumentacja jest dostępna na stronie www.kartybiznes.pl w Strefie Administratora Programu.

W przypadku pytań prosimy o kontakt z Obsługą Kart Korporacyjnych pod specjalnym numerem telefonu dla Administratorów Programów:

tel: +48 22 692 25 52 lub e-mail: karty.obsługa.klienta@citi.com.

Prostsze logowanie do CitiDirect BE na twoim komputerze dzięki CitiDirect BE Mobile

Każdy użytkownik CitiDirect BE, który korzysta z aplikacji CitiDirect BE Mobile na urządzeniu mobilnym wspierającym mechanizmy autentykacji biometrycznej, może logować się do pełnej wersji systemu CitiDirect BE (na komputerze) szybciej i prościej.



Wystarczy smartfon

Żadnych tokenów - do logowania wystarczy tylko smartfon lub tablet z odblokowaną funkcją czytnika biometrycznego.

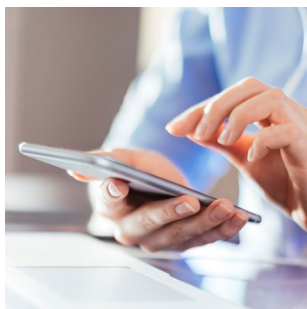


Automatycznie i intuicyjnie

Nie trzeba pamiętać, jaką metodę logowania należy wybrać - CitiDirect BE rozpozna ją automatycznie.

[Jak to działa >>](#)

Zacznij korzystać z aplikacji [CitiDirect BE Mobile >>](#)



Citi® Payment Insights

Przypominamy, że mogą Państwo korzystać z nowego panelu w ramach CitiDirect BE - **Citi Payment Insights** (Analiza Płatności). To narzędzie, które umożliwia dostęp do pełnej informacji oraz daje kontrolę nad płatnościami wychodzącymi i przychodzącymi na każdym etapie. **Citi Payment Insights** aktualizuje status płatności i pokazuje go za pomocą wizualnego narzędzia śledzącego (trackera) w CitiDirect BE oraz CitiConnect, dzięki czemu monitorowanie płatności jest tak proste jak śledzenie przesyłki kurierskiej.



Citi Payment Insights daje dużo więcej niż **Swift gpi**.



Jak dowiedzieć się więcej o tym, jak moduł **Citi Payment Insights** może ułatwić Państwa codzienną pracę? Zapraszamy do udziału w warsztatach online. W kalendarzu cyklicznych szkoleń z zakresu CitiDirect BE dostępnym na [stronie rejestracyjnej](#) >> znajduje się szkolenie w całości poświęcone **Citi Payment Insights** - zapraszamy w każdy poniedziałek o godz. 13:00.

W świecie biznesu i finansów
liczy się tylko tu i teraz.

Citi® Payment Insights

Zyskaj znacznie więcej niż śledzenie płatności w ramach SWIFT gpi, korzystając z globalnego zasięgu i know-how grupy Citi.

Przejmij kontrolę nad swoimi płatnościami już dziś





CitiDirect BE - szkolenia online

Zachęcamy do korzystania z warsztatów prowadzonych w ramach programu cyklicznych szkoleń online dla użytkowników systemu bankowości elektronicznej CitiDirect BE.

Szkolenia prowadzone są przez wykwalifikowanych specjalistów i poruszają kwestie kluczowe z punktu widzenia osób korzystających na co dzień z systemu. Zostały przygotowane w taki sposób, by krok po kroku pokazać działanie i funkcje CitiDirect BE, a tym samym pomóc użytkownikowi sprawnie poruszać się w systemie i korzystać z jego możliwości.

Tematy szkoleń obejmują pełen wachlarz zagadnień, zarówno podstawowych, takich jak logowanie do systemu, jak i bardziej zaawansowanych.

Sesje szkoleniowe prowadzone są w języku polskim, poprzez platformę ZOOM. Podczas sesji zapraszamy do aktywnego zadawania pytań.

[Link do rejestracji na szkolenie prowadzone w języku polskim >>](#)

Trzy kroki, aby wziąć udział w szkoleniu:

KROK 1 - Wybierz [temat szkolenia >>](#)

KROK 2 - Znajdź dogodny termin według [kalendarza szkoleń przedstawionego w tabeli >>](#)

KROK 3 - Zarejestruj się poprzez wysłanie wiadomości e-mail na podany adres: szkolenia.citidirect@citi.com z następującymi danymi:

imię i nazwisko użytkownika w systemie CitiDirect BE,

login użytkownika w systemie CitiDirect BE,

10 ostatnich cyfr numeru rachunku bankowego,

data i temat wybranego szkolenia.

W celu zapisania się na warsztaty prowadzone w języku angielskim zapraszamy do udziału w szkoleniach prowadzonych w ramach [Citi Client Service Academy >>](#)

Serdecznie zapraszamy.

Zapraszamy
na szkolenia
online!

CitiDirect BE® krok po kroku



Administrowanie systemem CitiDirect BE - szybko, bezpiecznie i... ekologicznie

Administrowanie systemem CitiDirect BE jest jednym z narzędzi umożliwiających samodzielne zarządzanie rachunkiem bankowym, bez zbędnych formalności i potrzeby kontaktu z Bankiem.

Administrator to funkcja nadana osobie w Państwa firmie. Administrator ma możliwość zarządzania profilami użytkowników, ich uprawnieniami oraz narzędziami autentykacyjnymi (token, MobilePASS) samodzielnie, szybko, bez konieczności kontaktu z Bankiem i wysyłania dokumentacji.

W celu zapewnienia odpowiedniego wsparcia konieczne jest wskazanie co najmniej dwóch Administratorów Systemu. Bank zaleca wskazanie trzech.

Uprawnienia Administratora Systemu:

- tworzenie i usuwanie profili użytkownika CitiDirect BE
- konfigurowanie i modyfikowanie uprawnień użytkownika
- ustawienie CitiDirect BE według własnych preferencji
- możliwość natychmiastowego zablokowania użytkownika, np. w przypadku zagubienia karty SafeWord
- generowanie raportów dotyczących uprawnień i użytkowników
- zarządzanie narzędziami autentykacyjnymi (token, MobilePASS)

Administrator Systemu może zarządzać systemem bez potrzeby wypełniania wniosków, oczekiwania na ich realizację oraz bez konieczności kontaktu z Bankiem.

Wnioski i materiały:

Nie posiadasz Administratora Systemu, by móc samodzielnie zarządzać CitiDirect BE? [Wyznacz go >>](#)

[Podręcznik >>](#)

Zapraszamy do kontaktu również z opiekunem CitiService.

Korzyści wynikające z posiadania funkcji Administratora dla Firmy:

- **oszczędność czasu**
- **bezpieczeństwo** - zmiany wykonywane są dwuosobowo, po każdej zmianie wymagane są weryfikacja oraz autoryzacja
- **działanie w myśl zasady „paperless”**
- **większa kontrola operacji dokonywanych w CitiDirect BE**
- **oszczędność wydatków: darmowe potwierdzenia płatności, raporty uprawnień, raporty mt940 itd.**

Jak dodawać i modyfikować uprawnienia użytkownika CitiDirect BE:

Jednym z zadań realizowanych przez Administratora Systemu CitiDirect BE jest dodawanie i modyfikacja uprawnień użytkowników. W celu ułatwienia pracy w systemie zostały stworzone szablony standardowych profili dostępu. Są to najczęściej wybierane uprawnienia (niezawierające jeszcze rachunków) zebrane w grupy.

Zapoznaj się z [instrukcją >>](#) i sprawdź, jak samodzielnie zarządzać uprawnieniami użytkowników CitiDirect BE bez zbędnych formalności i potrzeby kontaktu z bankiem.



Święta bankowe w sierpniu i wrześniu 2021 r.

Prezentujemy Państwu dni w **sierpniu i wrześniu 2021 r.**, w których dokonane zlecenia będą realizowane następnego dnia roboczego ze względu na dni wolne od pracy w danym kraju.

SIERPIEŃ	
2	AU, CA, IE, IS
5	HR
9	JP, SG, ZA
10	AE
15	WNMP
16	ES
20	EE, HU
24	UA
30	GB, TR

WRZESIEŃ	
1	SK
6	BG, CA, US
15	SK
20	CN, JP
21	CN
22	BG, HK
23	JP
24	ZA
28	CZ